



VERONA SALDATURA GAS
SALDOBERICA GAS



SPEEDTEC[®] PULSE RANGE

NUOVE PRESTAZIONI

www.lincolnelectric.it



Processi

- GMAW
- FCAW-G
- FCAW-S
- MIG pulsato
- GTAW
- SMAW
- CAG
- Scriccatura

Materiali

- Acciaio
- Acciaio inossidabile
- Acciaio bassolegato
- Alluminio

Applicazioni

- Carpenteria leggera
- Carpenteria pesante
- Impieghi strutturali
- Trasporti
- Industria di processo
- Manutenzione e riparazioni
- Cantieri navali

NEXT GENERATION

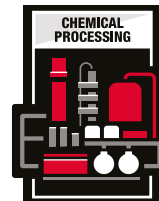
Le nuove **SPEEDTEC® 400SP** e **500SP** sono generatori multiprocesso di terza generazione che offrono saldatura di qualità superiore e processi ad alta efficienza. Permettono di aumentare la produttività e sono il passo successivo nel futuro della saldatura professionale.

La nuova gamma SPEEDTEC® progettata con la più recente tecnologia Inverter a risparmio energetico e una struttura particolarmente robusta, è in grado di operare nelle più severe condizioni ambientali.

Sistema modulare: generatori disponibili in due versioni 420A @ 100% e 500A @ 60% con trainafilo separato a scelta, fra **LF52D** standard per uso base o **LF56D** per applicazioni più impegnative, nuovo gruppo di raffreddamento **COOLARC® 60** con maggiore efficienza di raffreddamento. Nuovo carrello a 4 ruote con struttura in metallo molto solida. Ampia gamma di cavi di collegamento ed accessori. Si adatta perfettamente alle esigenze delle applicazioni di saldatura più impegnative in vari settori.

Le eccezionali prestazioni di saldatura della piattaforma SPEEDTEC® sono basate su un sistema di comunicazione digitale con strumenti integrati, come Ethernet o USB, che consentono un'accurata tracciabilità e monitoraggio delle attività di saldatura.

IL PROSSIMO PASSO VERSO IL FUTURO DELLA SALDATURA PROFESSIONALE



NUOVE PRESTAZIONI

ECCELLENTE PRODUTTIVITÀ

- **Speed Short Arc™** per una saldatura più rapida con un apporto termico inferiore.
- **High Penetration Speed™** Modalità di saldatura in spray-arc ad elevata penetrazione per spessori importanti.
- **Soft Silence Pulse™** riduce il rumore e migliora la bagnabilità per l'acciaio inossidabile.
- **MECHAPULSE™** produce saldature di altissima qualità, con un aspetto del cordone di saldatura come nella saldatura TIG.
- Monitoraggio della produzione (Checkpoint).



SOLIDA ED AFFIDABILE

- **Generatori multiprocesso** con ciclo di lavoro elevato.
- **Schede (PCB) con speciale rivestimento protettivo (potting)**, su entrambi i lati per una migliore resistenza a polvere, umidità, urti o vibrazioni.
- Realizzata in metallo, robusta, solida e molto stabile studiata per qualsiasi ambiente industriale.
- True Heavy Duty confermato da 5 anni di garanzia.*



ERGONOMIA SUPERIORE

- Concetto modulare per assemblare configurazioni adatte ad ogni esigenza.
- Il design ergonomico rende più facile il lavoro dei saldatori.
- Interfaccia utente innovativa ed intuitiva
- Ampia gamma di accessori.

NEXT GENERATION



* Si applica ai generatori Speedtec, 3 anni Garanzia Standard + 2 di Garanzia aggiuntiva anni previa registrazione: www.lincolnelectric.com/LEExtranet/ProductRegistration/PRExtWarMain.aspx

PROCESSI AD ELEVATA EFFICIENZA

IL LIVELLO SUPERIORE DELLA SALDATURA PROFESSIONALE

Speed Short Arc™ (SSA™)

Una modalità di saldatura Short-Arc semi controllata che consente di evitare la zona globulare utilizzando la velocità di avanzamento del filo normalmente raggiungibile solo in modalità pulsata. I valori di corrente utilizzati in questa modalità sono molto diversi da quelli utilizzati nel funzionamento convenzionale "Short Arc". Le velocità più elevate del filo richiedono una corrente superiore, questo genera una corrente di picco che fa staccare la goccia più rapidamente.



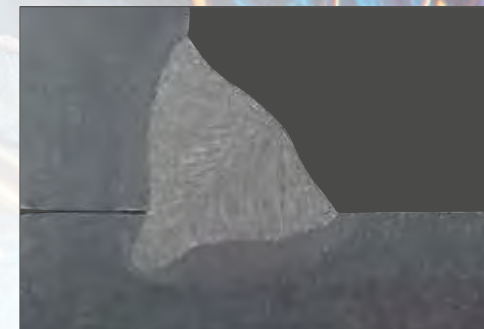
Soft Silent Pulse™ (SSP™)

Si tratta di un trasferimento d'arco pulsato con una forma d'onda speciale che produce un arco morbido e silenzioso. Il comportamento del Soft Silent Pulse è ideale per applicazioni in acciaio inossidabile che richiedono la migliore bagnabilità possibile. Silenzioso perché il rumore dell'arco è più basso rispetto a una normale modalità pulsata, cosa che può essere apprezzata quando si parla di rumore nell'ambiente di lavoro. Inoltre la stabilità data da questo trasferimento permette di saldare in tutte le posizioni e soprattutto in verticale senza pendolare quando è associato ad una modalità di saldatura MechaPulse™.

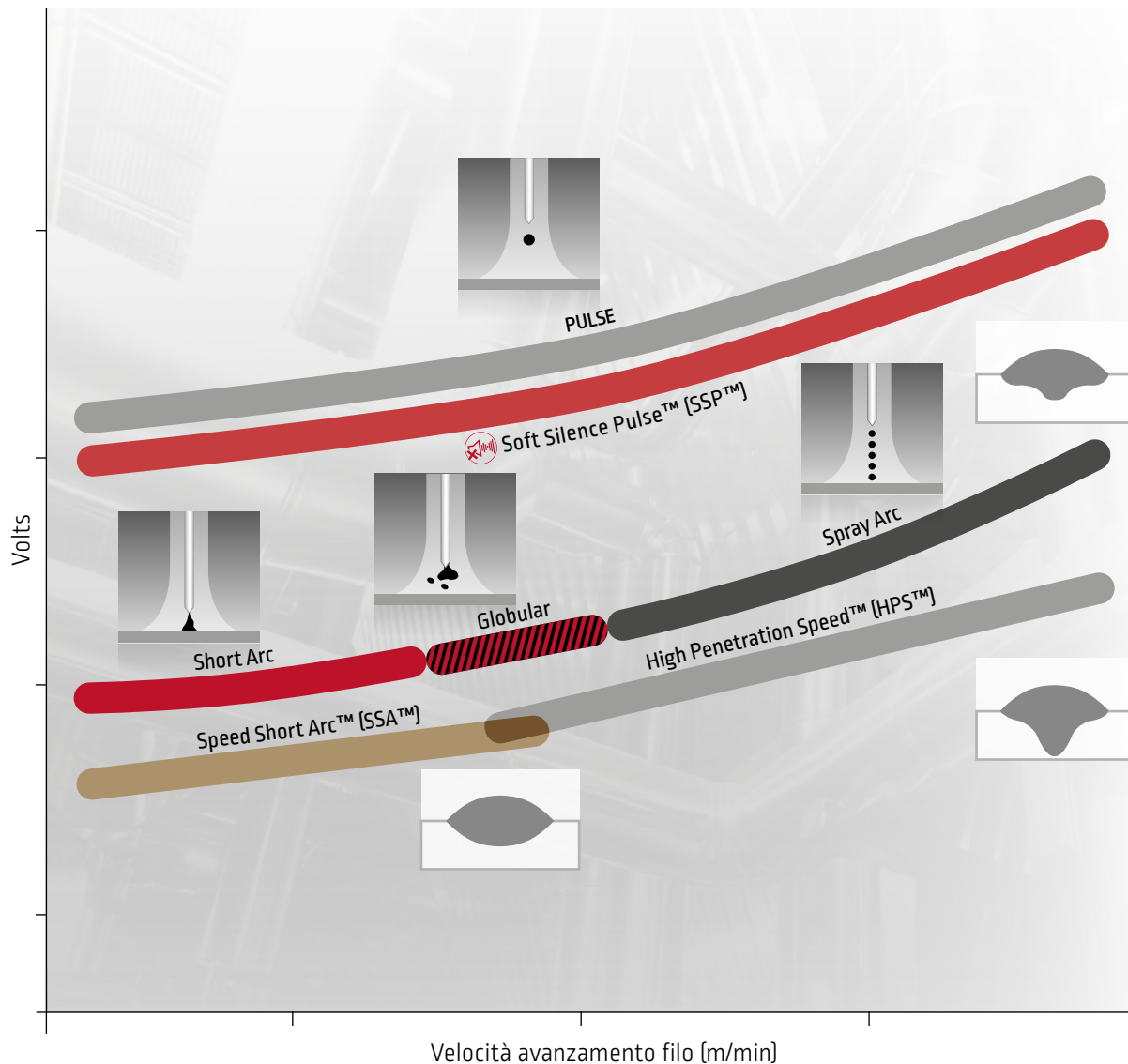


High Penetration Speed™ (HPS™)

HPS™ (High Penetration Speed™) è una modalità di saldatura speciale con un arco concentrato che offre una maggiore penetrazione e combina diversi vantaggi: non necessita di preparazione per spessori inferiori a 8 mm; zona termicamente alterata ridotta. Possibilità di usare stick-out molto lunghi. Questa modalità di saldatura consente di ottenere una produttività molto elevata con prestazioni di saldatura ottimali.



NUOVO PROCESSO DI SALDATURA MIG/MAG ELEVATA PRODUTTIVITA'



NOVITÀ

SPEED SHORT ARC™ (SSA™)

– incremento velocità saldatura*

- Incremento velocità di saldatura fino al 50%**
- Riduce l'apporto termico fino al 20%
- Riduce le distorsioni
- Migliora le saldature in posizione
- Sviluppato per acciaio al carbonio e acciaio inossidabile, lamiere sottili 2-5 mm

* basato sul confronto tra SSA™ e la modalità CV standard (Short Arc)
** in applicazioni automatizzate

RIDUZIONE
COSTI FINO AL
40%

NOVITÀ

HIGH PENETRATION SPEED™ (HPS™)

– aumentata penetrazione con velocità di saldature più elevate*

- Aumenta la penetrazione
- Incrementa la velocità di saldatura fino al 35%
- Riduce l'apporto termico fino al 20%
- Riduce la distorsione
- Possibilità di stick out lunghi
- Riduzione dell'effetto sottosquadro
- Riduce i tempi di preparazione
- Sviluppato per acciaio al carbonio, lamiere di spessore > 6 mm

* basato sul confronto TRA HPS™ e modalità CV standard (Spray Arc)

RIDUZIONE
COSTI FINO AL
30%

NOVITÀ

SOFT SILENCE PULSE™ (SSP™)

– suono dell'arco migliorato*

- Riduce il rumore dell'arco fino a 8 dB
- Bagnabilità nettamente migliore per l'acciaio inossidabile
- Riduce il livello di spruzzi
- Elimina incisioni marginali
- Efficiente su acciaio e acciaio inossidabile, tutti gli spessori

* basato sul confronto tra SSP™ e la modalità Pulsato standard

RIDUZIONE
RUMORE ARCO
FINO AL
50%

MECHAPULSE™

NOVITÀ

MECHAPULSE™ – Aspetto GTAW con GMAW
Cordone di saldatura con aspetto del cordone TIG*

- Incremento della velocità di saldatura (fino a 4 volte più veloce)
- Basso apporto termico, minore deformazione
- Non c'è bisogno di pendolare
- Riduce i tempi di formazione
- Saldatura senza sforzo in posizione verticale verso l'alto
- Sviluppato per alluminio, acciaio al carbonio e acciaio inossidabile, tutti gli spessori

* basato sul confronto tra il processo MECHAPULSE™ e la modalità GTAW standard



RIDUZIONE
COSTI FINO AL
50%

MECHAPULSE™

CONNESSO CON IL MONDO

Compatibilità con Ethernet e USB

CHECKPOINT®*

Raccolta dati dettagliata delle tue saldature
Facilità di analisi e decisionale

- **Notifiche**
- **Tracciabilità**
(numerose statistiche di saldatura e monitoraggio dei profili e dei processi di saldatura).
- **Controllo della produzione**
(per massimizzare la produttività e la qualità della vostre operazioni di saldatura).



Facile esportazione dei dati

- Esportazione dei dati grezzi
- Fa i calcoli come vuoi TU



NOTIFICHE



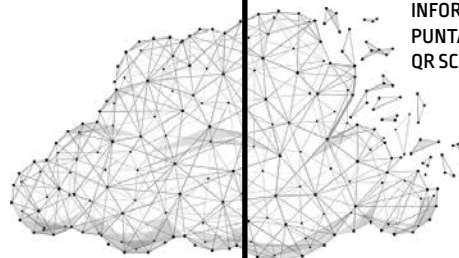
TRACCIABILITÀ



CONTROLLO DELLA PRODUZIONE



PER MAGGIORI
INFORMAZIONI
PUNTA QUI IL TUO
QR SCANNER



CONNESSIONE USB

(con trainafile LF56D)

- **Aggiornamento completo del sistema e diagnostica** (SnapShot).
- **Trasferimento delle impostazioni da una saldatrice all'altra**
- **Semplice monitoraggio della qualità della saldatura e memorizzazione dati su USB** (ora di inizio, velocità media di avanzamento del filo, corrente media, tensione media, tempo d'arco, modalità di saldatura / numero lavoro, nome lavoro).
- **Monitoraggio dei dati sulla qualità della saldatura** (dati sull'interfaccia utente del trainafile o tramite trasferimento file CSV).



* Necessita di una licenza

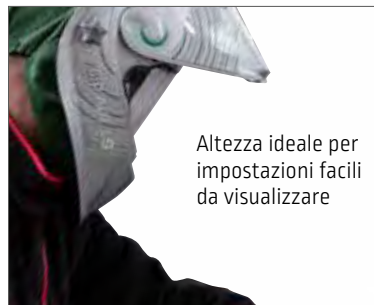
DESIGN MODULARE, CONFIGURAZIONE FLESSIBILE, AMPIA PERSONALIZZAZIONE



	Prodotto	Descrizione	Codice prodotto (aria)	Codice prodotto (acqua)
1	Generatore	Speedtec® 400SP	K14258-1	
		Speedtec® 500SP	K14259-1	
2	Fascio cavi di interconnessione	Aria 1 m	K14198-PG	-
		Aria 3 m	K14198-PG-3M	-
		Aria 5 m	K14198-PG-5M	-
		Aria 10 m	K14198-PG-10M	-
		Aria 15 m	K14198-PG-15M	-
		Aria 20 m	K14198-PG-20M	-
		Aria 25 m	K14198-PG-25M	-
		Aria 30 m	K14198-PG-30M	-
		Acqua 1 m	-	K14199-PGW
		Acqua 3 m	-	K14199-PGW-3M
		Acqua 5 m	-	K14199-PGW-5M
		Acqua 10 m	-	K14199-PGW-10M
		Acqua 15 m	-	K14199-PGW-15M
Acqua 20 m	-	K14199-PGW-20M		
Acqua 25 m	-	K14199-PGW-25M		
Acqua 30 m	-	K14199-PGW-30M		
3	Trainafilo	LF 52D	K14335-1	
		LF 56D	K14336-1	
4	Unità di raffreddamento	Coolarc® 60	-	K14297-1
5	Carrello	Carrello a 4 ruote	K14298-1	
6	Torçe MIG	LG52	vedere accessori	
7	Accessorio opzionale	KIT flussometro gas	K14175-1	
8	Accessorio opzionale	Kit collegamento di uscita (400SP/500SP)	K14337-1	

ERGONOMIA SUPERIORE

Connessioni cavi frontale (nella versione standard) e posteriore (opzionale)
Tutti i collegamenti dei cavi possono essere effettuati senza l'uso di attrezzi



Altezza ideale per impostazioni facili da visualizzare

Semplice navigazione anche quando indossi guanti di saldatura



Pratica maniglia per assicurare una presa salda e confortevole anche con i guanti e permettere spostamenti della macchina in piena sicurezza

Fascio cavi di interconnessione

- Tubi flessibili con guaina protettiva ad alta resistenza e raccordi di qualità militare
- Pressacavi su entrambe le estremità per mantenere le connessioni ben protette
- Vasta gamma di lunghezza cavi (fino a 30 m), con raffreddamento ad aria o ad acqua



NOVITÀ

COOLARC® 60

Nuovo Cooler molto robusto

- Rabbocco liquido frontale per un facile utilizzo
- Luci LED all'interno del serbatoio per una migliore visibilità del livello di refrigerante
- Sensore di flusso per proteggere la torcia
- Ulteriore connessione cavi acqua sul retro del generatore



CONCETTO MODULARE PER FACILITARE IL SALDATORE

NOVITÀ

Carrello a 4 ruote

Nuovo carrello per impieghi gravosi

- Angolari in gomma per proteggere i piedi
- Ruote di grande diametro per superare agevolmente gli ostacoli come cavi o soglie
- Estremamente stabile e affidabile, ha superato i test di stabilità con angolo d'inclinazione fino a 15°
- Vano portabombola ribassato per favorire il posizionamento della bombola
- Facile manovrabilità e minimo ingombro
- 4 ganci di sollevamento per una facile movimentazione e trasporto in sicurezza
- Fissaggio facile e rapido della bombola del gas di protezione

Angolari in gomma per proteggere i piedi

4 ganci di sollevamento per una facile movimentazione e trasporto in sicurezza

Supporto girevole sul generatore consente la completa rotazione del trainafilo



Porta torcia

Sistema di gestione dei cavi

Per facilitare il trasporto dell'intero sistema di saldatura anche con cavi di collegamento molto lunghi



Vano portabombola ribassato per favorire il posizionamento della bombola



ERGONOMIA SUPERIORE



Porta torcia:
torcia sempre a portata di mano, pronta per lavorare

Protezione per pannello comandi frontale
protegge il pannello comandi frontale

Start Time	Average WFS (mm/min)	Average current (A)	Average voltage (V)	Arc Time (h)	Mode	Job	Job (Name)
26.09.2020 21:33	1.49	164	21.13	35	3	-	-
27.09.2020 19:53	1.49	165	21.23	23	3	-	-
27.09.2020 19:55	1.49	163	21.35	15	3	-	-
27.09.2020 19:59	1.49	162	21.16	32	3	-	-
27.10.2020 10:53	6.60	215	23.6	32	12	3	Welder 1
27.10.2020 10:55	6.60	218	23.55	33	12	3	Welder 1
27.10.2020 10:58	6.60	220	23.45	31	12	3	Welder 1
27.10.2020 11:02	6.60	214	23.56	32	12	3	Welder 1
27.10.2020 11:06	6.60	219	23.3	35	12	3	Welder 1
27.10.2020 11:12	4.31	140	20.4	33	12	-	-
27.10.2020 16:15	4.31	140	20.5	15	12	-	-
27.10.2020 16:15	4.31	140	20.3	14	12	-	-
27.10.2020 16:15	4.31	140	20.35	12	12	-	-
27.10.2020 16:15	4.31	140	20.5	14	12	-	-

NOVITÀ

Orologio e calendario

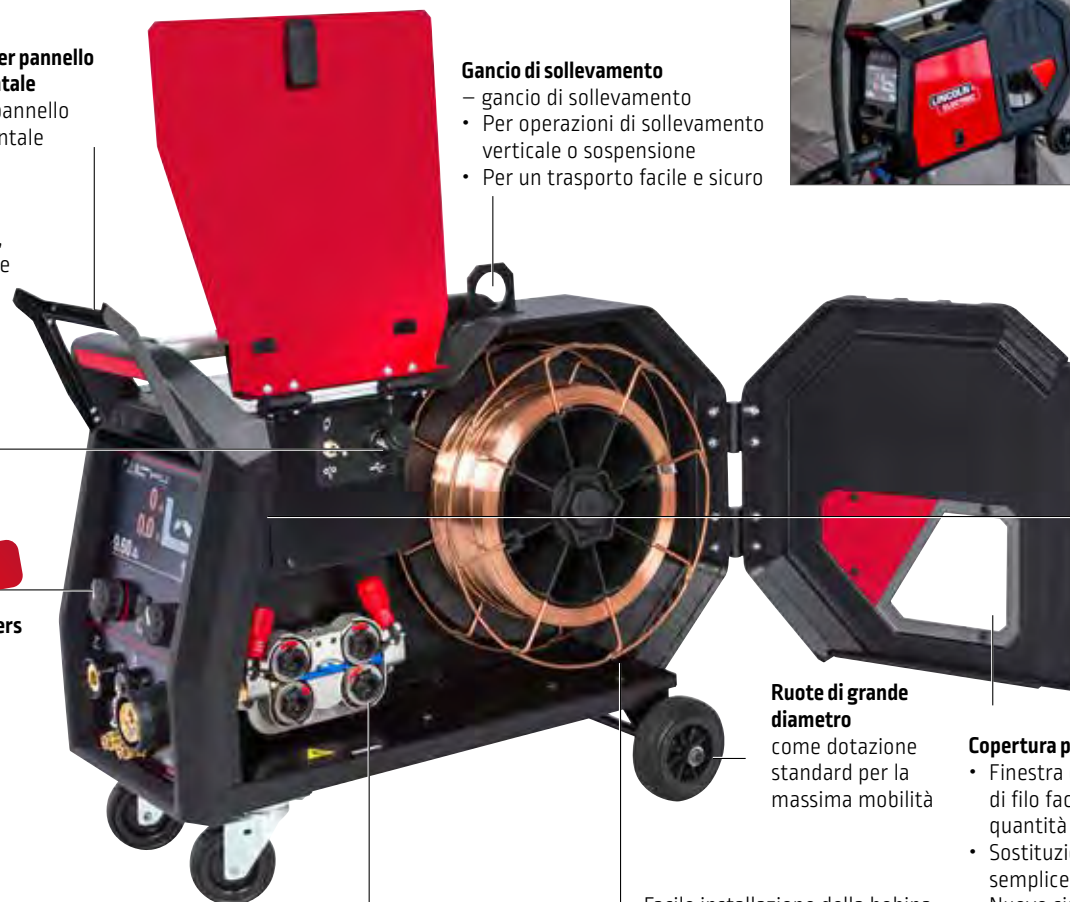
I dati di saldatura possono essere monitorati, memorizzati e salvati su USB.



NOVITÀ

Altoparlante

Segnali audio durante la regolazione degli encoders e di allarme quando viene selezionata un'operazione non corretta. I video di formazione e dimostrativi ora hanno anche il sonoro.

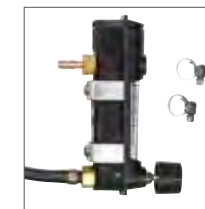


NOVITÀ

Nuovi encoders
per una regolazione più precisa

Gancio di sollevamento

- gancio di sollevamento
- Per operazioni di sollevamento verticale o sospensione
- Per un trasporto facile e sicuro



Flussometro di regolazione del flusso di gas di protezione (opzione)

- Regolazione precisa direttamente sul sito di lavoro
- Particolarmente pratica per fasci cavi lunghi

Ruote di grande diametro

come dotazione standard per la massima mobilità

Copertura parapolvere per la bobina di filo

- Finestra d'ispezione del livello di filo facilita il controllo della quantità di filo residua
- Sostituzione della bobina semplice e comoda
- Nuovo sistema di chiusura: la bobina di filo rimane sempre protetta

Facile installazione della bobina, accesso totalmente libero



Sistema di avanzamento del filo professionale

- Trainafilo con trazione a quattro rulli
- Eccellente avanzamento del filo con ogni materiale
- Luci interne permanenti



INTERFACCIA UTENTE INNOVATIVA ED INTUITIVA E

- Due manopole (encoder) ed, un pulsante, per una navigazione facile
- Linguaggio a icone per i comandi principali
- Selezione facilitata del processo e delle impostazioni
- MECHAPULSE™ per ottenere cordoni di saldatura con aspetto di elevata qualità tipo TIG
- ARCFX™: visualizzazione combinata
- Spessore materiale (mm) / WFS / A
- Funzione di blocco / Limiti / Memorie / Lavori
- Inglese, tedesco, francese, polacco, finlandese, spagnolo, italiano, turco, russo, olandese, rumeno, slovacco, ungherese, ceco, turco, portoghese

COMUNICAZIONE SEMPLICE

Auto **IMPOSTAZIONE AUTOMATICA**
Parametri preimpostati per aumentare la produttività

USB **CONNESSIONE USB**
Facile aggiornamento software e diagnostica, scarico dei dati di saldatura per monitorare la qualità

ULTERIORI FUNZIONI E CARATTERISTICHE

NOVITÀ



ALTOPARLANTE
Un suono segnala errori di impostazione, regolazione degli encoders e pressione pulsante

NOVITÀ

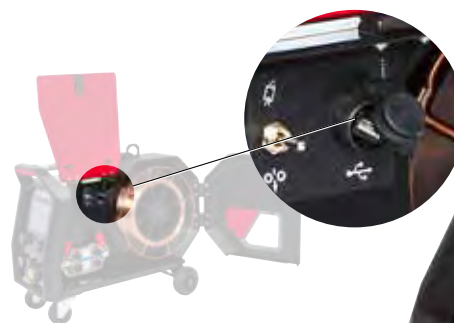


NUOVI ENCODERS
per una regolazione più precisa

NOVITÀ



OROLOGIO E CALENDARIO
Semplice monitoraggio della qualità della saldatura e memorizzazione dati su USB



**7" DISPLAY
A COLORI**



Semplice navigazione anche quando indossi guanti di saldatura

INTERFACCIA UTENTE STANDARD

Programmi di memoria utente e modifica del processo di saldatura:

- Selezione semplice e veloce premendo il pulsante, dei 4 programmi di saldatura memorizzati nella memoria utente o dei 4 processi di saldatura (GMAW, FCAW, SMAW o GTAW)
- LED indicatori del processo selezionato

IMPOSTAZIONI BASE FACILE DA USARE

Accesso rapido ai parametri di saldatura più comuni

- **Arc Controls** (dipende dal programma di saldatura)
- Modalità di attivazione torcia **2/4 tempi**
- Funzione **Run-in**
- Tempo di **burn-back**

NOVITÀ

Regolazione sinergica



Legenda con descrizione di tutti i programmi di saldatura disponibili.

LF 56D rispetto ad LF 52D

Trainafili diversi per esigenze diverse



PROCESSI DI SALDATURA

	GMAW/FCAW	PULSATO	SINERGICA	SSA/SSP/HPS	MECHAPULSE™	SMAW	GTAW	SCRICCATURA
LF 56D	✓	✓	✓	✓	✓	✓	✓	✓
LF 52D	✓	✓	✓	✓	-	✓	✓	✓

LF 56D Funzioni e caratteristiche LF 52D

LF 56D	Funzioni e caratteristiche	LF 52D
Schermo TFT 7" a colori	Tipo Interfaccia Utente	LED's
✓	Altoparlante	-
✓	Orologio e calendario	-
✓	ARC™FX (impostazione lavoro in A/mm)	-
✓	Configurazione del display	-
✓	Impostazione automatica	-
49	Memorie	(4+4)
✓	Limiti	-
✓	Funzione blocco	-
✓	Selezione lingua	-
✓	Connessione USB	-
✓	File Multimedial supportati	-
✓	Registrazioni/cronologia di saldatura	-
✓	Torcia cross-switch	-
✓	Torcia push-pull	-
✓	Procedura A/B	-
✓	Attivazione rapida	-
✓	Versione del software	✓
✓	Ripristino configurazione di fabbrica	✓
✓	Controllo dell'arco	✓
✓	Modalità torcia 2/4 tempi	✓
✓	Puntatura	✓
✓	Test gas	✓
✓	Test di avanzamento filo	✓
✓	Pregas/Postgas	✓
✓	Run-in	✓
✓	Parametri di innesco	✓
✓	Crater	✓
✓	Burnback	✓
✓	Hot Start (SMAW)	✓
✓	Arc Force (SMAW)	✓

PERFETTO AVANZAMENTO DEL FILO

Sistema di svolgimento del filo professionale: robusto e preciso

- 4 rulli trainafilo a trazione separata per la massima stabilità di avanzamento con svariati tipi di filo
- Corpo in alluminio per assicurare una lunga durata
- Rulli di grande diametro (37 mm) per un avanzamento del filo ottimale
- Sostituzione dei rulli semplice e senza attrezzi
- Rulli per fili da 1,0 mm e 1,2 mm in acciaio e acciaio inossidabile in dotazione



Connessione per alimentazione mediante fusti (adattatore opzionale).
Non dover sostituire le bobine di filo consente di risparmiare tempo

Pressione di contatto regolabile separatamente per le coppie di rulli anteriore e posteriore

Configurazione diversificata per fili in alluminio, acciaio, acciaio inossidabile, lega per brasatura o filo animato

Acciaio	3-5
Acciaio inossidabile	
Lega per brasatura	2,5-3,5
Filo animato	
Alluminio	1,5-2,5

Impostazione della pressione del sistema rulli

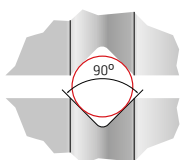


3-5	Acciaio
	Acciaio inossidabile
2,5-3,5	Lega per brasatura
	Filo animato
1,5-2,5	Alluminio

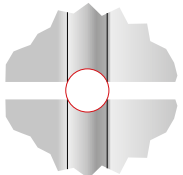
Nuovo sistema di bloccaggio, rapida sostituzione dei rulli e dei guidafile

Sostituzione dei rulli semplice, senza utensili: pochi passaggi sono sufficienti

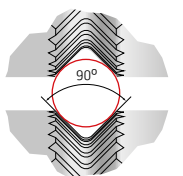
- 1 Sblocco del sistema di fissaggio del rullo
- 2 Sblocco del braccio di spinta
- 3 Sostituzione del rullo



Scanalatura a V per fili in acciaio e acciaio inossidabile



Scanalatura a U per fili in alluminio



Scanalatura a V con zigrinatura per fili animati

Differenziazione del diametro del filo mediante codice a colori



SOLIDA ED AFFIDABILE

Elevato ciclo di lavoro a 420A/100%

- Elevata produttività
- Controllo digitale della corrente di saldatura
- Test True HD: progettate per affrontare le condizioni ambientali più impegnative

Tecnologia a inverter: ECO-compatibile

- Ridotto consumo di energia grazie all'elevata efficienza: risparmio sui costi energetici
- Modalità automatiche di risparmio energetico (funzione di standby/arresto)
- Generatore pronto

Design industriale Lincoln Electric: pronte per affrontare ogni ambiente

- **Schede elettroniche (PCB)** con speciale rivestimento protettivo (potting) su entrambi i lati
- Struttura in metallo
- Classe di protezione IP23
- **5 anni di garanzia su componenti e manodopera***

INDUSTRY LEADING
**5-YEAR
WARRANTY***



PROGETTAZIONE INDUSTRIALE

Interventi di manutenzione e assistenza facilitati

Facile accesso a tutti i componenti interni
Aggiornamento del software tramite laptop o USB (LF56D)

Ventola Intelligente – F.A.N. (Fan As Needed – Ventola quando serve) incorporata



AIRFLOW

Tunnel di ventilazione

– disposizione dei componenti studiata per la massima protezione da polvere e sporco

* Solo per i generatori garanzia 3 anni + 2 anni addizionali previa registrazione:
www.lincolnelectric.com/LEExtranet/ProductRegistration/PRExtWarMain.aspx

MODULO DI POTENZA INVERTER

Elettronica montata su vassoio e rivestita in resina

Lincoln Electric ha sviluppato un sistema di protezione delle proprie schede a circuiti stampati rispetto alle condizioni ambientali basato su incapsulamento e vassoi protettivi.

- Scheda PCB realizzata in Lincoln Electric
- Interamente incapsulata con posizione di montaggio verticale e rovesciata
- Capace di superare le condizioni più difficili
- Schede elettroniche (PCB) con speciale rivestimento protettivo (potting) su entrambi i lati

PCB CON SPECIALE RIVESTIMENTO PROTETTIVO (POTTING) SU ENTRAMBI I LATI

Componenti di alta qualità rivestiti su entrambi i lati con uno spesso strato di silicone per proteggere da polvere e sporco che garantiscono un funzionamento senza problemi e una lunga durata.

RISPARMIO ENERGETICO

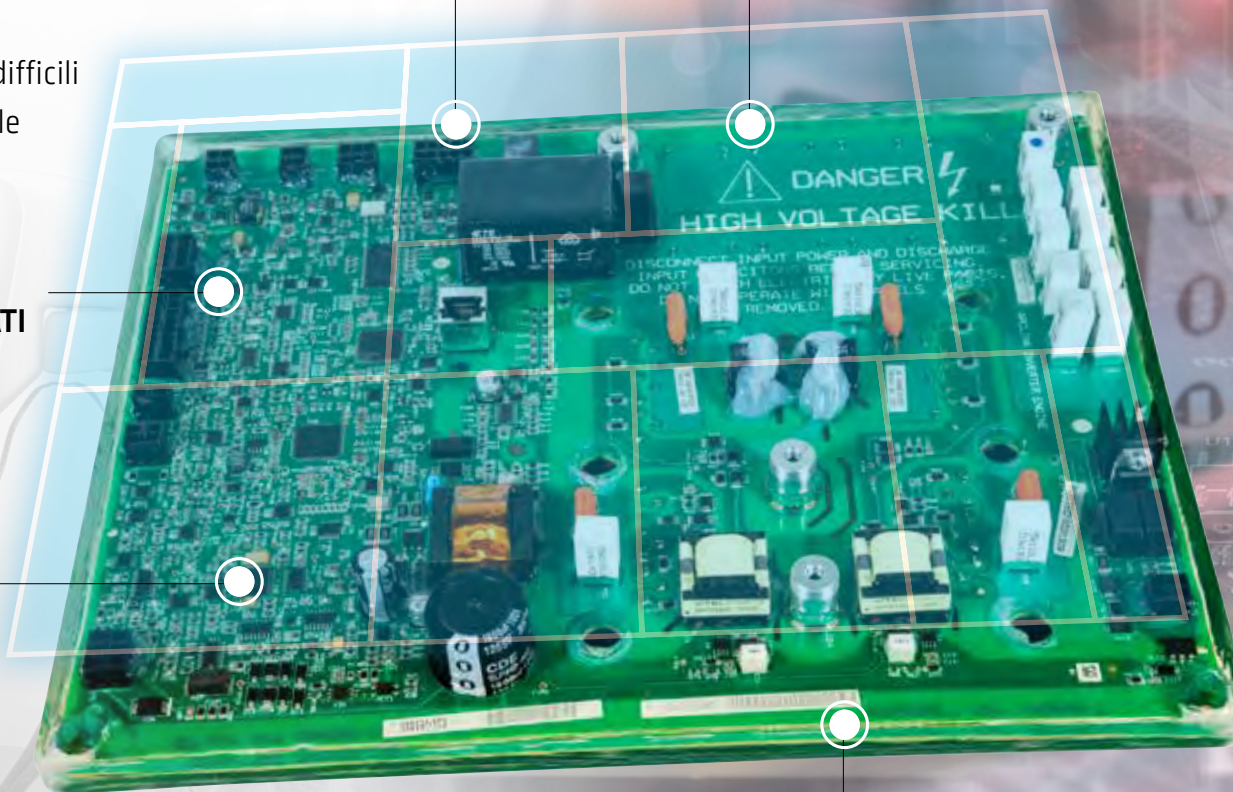
Consumo energetico ridotto grazie alla elevata efficienza e alle modalità risparmio energetico (Standby e Shutdown).

PROGETTAZIONE MOLTO ROBUSTA

Elevata produttività dovuta a ciclo di lavoro e temperatura ambiente elevate.
420A @ 100% a 40° C

PER TUTTE LE CONDIZIONI

Si adatta particolarmente bene a qualsiasi ambiente e può essere utilizzata in tutte le condizioni climatiche (inclusi pioggia, neve, caldo e polvere) con una protezione ottimale contro la polvere metallica.



LUNGA DURATA

COOLARC® 60

NOVITÀ

- Alta potenza di raffreddamento 1,1 kW@25°C
- Capacità del serbatoio (4,5 l)
- Pompa molto potente (pressione max 4,7 bar)
- Classe di protezione IP23

Luci a LED dentro il serbatoio
per una migliore visibilità del livello di refrigerante



Filtro refrigerante

Tenere il refrigerante pulito

Semplice connessione e facile installazione

Sensore di flusso incorporato
per protezione torcia

3 modalità operative disponibili:

AUTO/ON/OFF per maggiori risparmi di energia e durata



Ulteriori connessioni acqua sul retro

(per fascio cavi di interconnessione collegati sul retro)

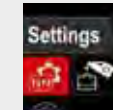


Sensore presenza acqua
con abilitazione da pulsante

Nuova unità di raffreddamento COOLARC® 60 interamente controllata dal generatore



Il menu unità di raffreddamento è disponibile quando l'unità di raffreddamento è collegata.



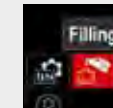
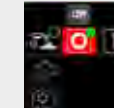
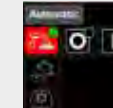
Impostazioni

3 modalità operative disponibili.

1. AUTO

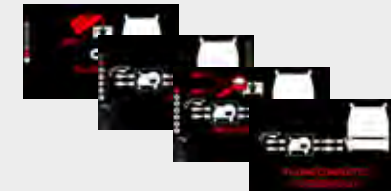
2. OFF

3. ON



Procedura di riempimento

Istruzioni di riempimento passo passo



TORCE MIG LGS2

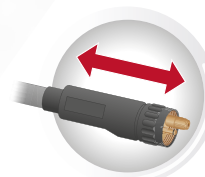
Semplice e affidabile, questa gamma è adatta alla maggior parte delle applicazioni più comuni.



Parti soggette a usura compatibili con le principali norme europee.



Cavo extra flessibile.



Il supporto cavi allungato garantisce un collegamento regolare ed efficiente.



Impugnatura rotante facile da usare.

EN 60974-7

Corrisponde alla normativa europea richiesta per torce MIG.

Scegli la tua torcia

Valore nominale calcolato con uso di CO₂

- Raffreddamento ad aria
- Raffreddamento ad acqua

Serie	Dimensione	Tasso	330A	350A	420A	500A
LGS2	360G	60%				
	505W	100%				

CODICI

3 m	4 m	5 m
W10429-36-3M	W10429-36-4M	W10429-36-5M
W10429-505-3M	W10429-505-4M	W10429-505-5M

MODELLO		RAFFREDDAMENTO AD ARIA		RAFFREDDAMENTO AD ACQUA	
		LGS2-360G		LGS2-505W	
Ciclo di lavoro [gas protettivo CO ₂]		330 A @ 60%		500 A @ 100%	
Applicazioni		Costruzioni navali, strutture in acciaio		Industria pesante, alta produttività	
Diametro filo		Fino a 1,6 mm		Fino a 2,4 mm	
Dotazione standard	Punta di contatto	1,2 mm		1,2 mm	
	Ugello conico	16 mm		16 mm	

TORCE PUSH-PULL

Configurazione semplice, funzionalità estese



PROMIG PP*



PROMIG PP 341 e 441W

sono dedicate alla saldatura a filo di leghe leggere. Fornite di serie con un collo a 45°.



PPLG405WC 8 m



Caratteristiche principali

Torcia per saldatura robusta e di elevata qualità prodotta secondo gli standard Lincoln Electric

Prodotto	Codice prodotto	Caratteristiche	Raffreddamento	M21	CO ₂
PROMIG PP 341 8 m	W000385861	Torcia con potenziometro connettore da 19 poli	Gas	320 A @ 60%	350 A @ 60%
PROMIG PP 441W 8 m	W000385862	Torcia con potenziometro connettore da 19 poli	Acqua	380 A @ 100%	420 A @ 100%
PROMIG PP 441W 8 m	W000385863	Torcia con potenziometro connettore da 19 poli	Acqua	380 A @ 100%	420 A @ 100%
Adattatore 12-19 poli	W100000031		-		

Prodotto	Codice prodotto	Caratteristiche	Raffreddamento	M21	CO ₂
PPLG405WC 8 m	K10413-PPW405-8M	Torcia con potenziometro connettore da 12 poli	Acqua	350 A @ 100%	400 A @ 100%

*PROMIG PP richiesto adattatore W100000031

SPECIFICHE TECNICHE

GENERATORI

Prodotto	Codice prodotto	Alimentazione (V)	Fusibile (A)	Potenza di ingresso massima (kVA)	Fattore di servizio (A) a +40°C		Range Tensione in saldatura (V)	Gamma di corrente di saldatura (A)	Tensione a vuoto (picco)	Temperatura		Classe EMC	Peso (kg)	Dimensioni A x L x P (mm)	Classe di protezione
					100%	60%				Operativa	Stoccaggio				
Speedtec® 400SP	K14258-1	400V/3Ph 50/60Hz ± 15%	25	18,1	420	-	15-45	20-420	65 VDC	-10°C a +40°C	-25°C a +55°C	A	53,5	625 x 295 x 550	IP23
Speedtec® 500SP	K14259-1		32	25		500		20-500					54,5		

TRAINAFILI

Prodotto	Codice prodotto	Connessione torcia	Sistema di avanzamento filo	Diametro dei rulli trainafilo (mm)	WFS (m/min)	Diametri fili utilizzabili (mm)				Peso della bobina filo (max) (kg)	Diametro della bobina filo (max) (mm)	Massima pressione gas di protezione	Temperatura		Classe EMC	Peso (kg)	Dimensioni A x L x P (mm)	Classe di protezione
						Filo pieno	Inox	Filo animato	Alluminio				Operativa	Stoccaggio				
LF 52D	K14335-1	Euro	4 rulli, motore singolo	37,2	1,5-22	0,8 a 1,6	0,8 a 1,6	0,9 a 1,6	1,0 a 1,6	18	300	0,5 MPa	-10°C a +40°C	-25°C a +55°C	A	17,0	302x642x516	IP23
LF 56D	K14336-1					17,7												

COOLARC

Prodotto	Codice prodotto	Potenza di raffreddamento @1l/min	Liquido raffreddamento raccomandato	Capacità del serbatoio (l)	Pressione d'utilizzo MAX (MPa)	Temperatura		Classe EMC	Peso (kg)	Dimensioni A x L x P (mm)	Classe di protezione
						Operativa	Stoccaggio				
Coolarc® 60	K14297-1	1,1 kW @+25°C	FREEZCOOL	4,5	0,47	-10°C a +40°C	-25°C a +55°C	A	22	663 x 291 x 224	IP23

CARRELLO A 4 RUOTE

Prodotto	Codice prodotto	Diametro MAX bombola del gas (mm)	Altezza MAX bombola del gas (mm)	Diametro ruote frontali (mm)	Diametro ruote posteriori (mm)	Peso (kg)	Dimensioni A x L x P (mm)	Altre caratteristiche
Carrello a 4 ruote	K14298-1	240	1700	125	250	36	534 x 905 x 999	Vano portabombole ribassato Angolari in gomma per proteggere i piedi 4 ganci per un facile sollevamento

ACCESSORI

		SPEEDTEC® 400SP	SPEEDTEC® 500SP	LF 52D	LF 56D
		K14258-1	K14259-1	K14335-1	K14336-1
LF 52D	K14335-1	●	●	—	—
LF 56D	K14336-1	●	●	—	—
Coolarc® 60	K14297-1	●	●	—	—
Freezcool 9,6l	W000010167	●	●	—	—
Carrello a 4 ruote	K14298-1	●	●	●	●
Kit collegamento di uscita (SP 400SP / 500SP)	K14337-1	●	●	—	—
Cavo di terra 400 A – 70 mm ² – 5 / 10 / 15 m	GRD-400A-70-xM*	●	●	—	—
Cavo massa 600 A – 95 mm ² – 5 / 10 m	GRD-600A-95-xM*	●	●	—	—
Cavo con pinza portaelettrodo 400A / 70 mm ² – 5 m	E/H-400A-70-5M	●	●	●	●
FLAIR 600 Torcia per scriccatura	W000010136	●	●	●	●
Fascio cavi di interconnessione – raffreddamento ad aria					
Cavo di potenza 70 mm ² – 1 / 3 / 5 / 10 m	K14198-PG-xM*	●	●	●	●
Cavo di potenza 95 mm ² – 15 / 20 / 25 / 30 m	K14198-PG-xM*	●	●	●	●
Fascio cavi di interconnessione – raffreddamento ad acqua					
Cavo di potenza 95 mm ² – 1 / 3 / 5 / 10 / 15 / 20 / 25 / 30 m	K14199-PGW-xM*	●	●	●	●
Linc Gun™					
Torcia MIG LINC GUN™ LGS2 360 G raffreddata ad aria – 3 / 4 / 5 m	W10429-36-xM*	—	—	●	●
Torcia MIG LINC GUN™ LGS2 505 W raffreddata ad acqua – 3 / 4 / 5 m	W10429-505-xM*	—	—	●	●
Torcia push-pull					
PROMIG PP 341 8 m (Potenziometro, raffreddata ad aria)**	W000385861	—	—	—	●
PROMIG PP 441W 8 m (Standard, raffreddata ad acqua)**	W000385862	—	—	—	●
PROMIG PP 441W 8 m (Potenziometro, raffreddata ad acqua)**	W000385863	—	—	—	●
Adattatore 9/12 poli	W100000031	—	—	—	●
PPLG405WC 8 m (Potenziometro, raffreddata ad acqua)	K10413-PPW405-8M	—	—	—	●
Adattatore per bobina tipo S300 (300 mm)	K10158	—	—	●	●
Adattatore per bobina tipo S300 (300 mm)	K10158-1	—	—	●	●
Adattatore per bobina tipo S200 (200 mm)	R-1019-125-1/08R	—	—	●	●
KIT flussometro gas	K14175-1	—	—	●	●
Connettore a innesto rapido per guaina da fusto	K14204-1	—	—	●	●
Comando remoto 6-poli, 15 m (richiedono l'adattatore K2909-1)	K10095-1-15M	—	—	—	●
Adattatore 6/12 poli	K2909-1	—	—	—	●
Comando a distanza MIG Cross-Switch 7 m 12-poli	K14091-1	—	—	—	●

* x = lunghezza (m)

** richiedono l'adattatore W100000031



COOLARC® 60
K14297-1



FREEZCOOL
W000010167



**CARRELLO
A 4 RUOTE**
K14298-1



**FASCIO CAVI DI
INTERCONNESSIONE
ARIA**
K14198-PG (1 m)
K14198-PG-xM*

ACQUA
K14199-PGW (1 m)
K14199-PGW-xM*

ACCESSORI

Kit rullini per i fili pieni

Kit rullini 0,6/0,8VT F137, 4 rulli (verde/blu)	KP14150-V06/08
Kit rullini 0,8/1,0VT F137, 4 rulli (blu/rosso)	KP14150-V08/10
Kit rullini 1,2/1,6VT F137, 4 rulli (arancione/giallo)	KP14150-V12/16
Kit rullini 1,6/2,4VT F137, 4 rulli (giallo/grigio)	KP14150-V16/24
Kit rullini 0,9/1,1VT F137, 4 rulli	KP14150-V09/11
Kit rullini 1,4/2,0VT F137, 4 rulli	KP14150-V14/20

Kit rullini per i fili in alluminio

Kit rullini 0,6/0,8AT F137, 4 rulli (verde/blu)	KP14150-U06/08A
Kit rullini 0,8/1,0AT F137, 4 rulli (blu/rosso)	KP14150-U08/10A
Kit rullini 1,0/1,2AT F137, 4 rulli (rosso/arancione)	KP14150-U10/12A
Kit rullini 1,2/1,6AT F137, 4 rulli (arancione/giallo)	KP14150-U12/16A
Kit rullini 1,6/2,4AT F137, 4 rulli (giallo/grigio)	KP14150-U16/24A

Kit rullini per i fili animati

Kit rullini 1,2/1,6RT F137, 4 rulli (arancione/giallo)	KP14150-V12/16R
Kit rullini 1,4/2,0RT F137, 4 rulli	KP14150-V14/20R
Kit rullini 1,6/2,4RT F137, 4 rulli (giallo/grigio)	KP14150-V16/24R
Kit rullini 0,9/1,1RT F137, 4 rulli	KP14150-V09/11R
Kit rullini 1,0/1,2RT F137, 4 rulli (-/arancione)	KP14150-V10/12R

Guidafilo

Set guidafilo blu 0,6-1,6	0744-000-318R
Set guidafilo rosso 1,8-2,8	0744-000-319R
Guida filo Euro 0,6-1,6	D-1829-066-4R
Guida filo Euro 1,8-2,8	D-1829-066-5R

Ogni Kit rullini contiene

- guida filo metallico per presa Euro
- 4 rulli
- set guida filo di plastica





VERONA SALDATURA GAS SALDOBERICA GAS

www.vrs-group.it

Immagini a scopo dimostrativo. Tutti i prodotti, le immagini o marchi registrati appartengono ai rispettivi proprietari. Salvo errori ed omissioni. Si declina ogni responsabilità per le eventuali variazioni apportate dalle case produttrici. Le caratteristiche possono variare senza preavviso anche a causa di errori tipografici e/o omissioni.

INFORMATIVA SULL'ASSISTENZA CLIENTI

L'attività di Lincoln Electric Company® è la produzione e la vendita di equipaggiamenti per saldatura, materiali di consumo e sistemi per il taglio. Il nostro obiettivo è soddisfare le necessità dei clienti e superarne le aspettative. Lincoln Electric è a disposizione per informazioni o consigli sull'utilizzo dei propri prodotti. Il nostro personale mette a disposizione tutta la propria competenza per rispondere alle richieste sulla base delle informazioni fornite dai clienti e della conoscenza dell'applicazione. Il nostro personale, tuttavia, non è nella posizione di verificare le informazioni fornite o valutare i requisiti tecnici per la specifica saldatura. Di conseguenza, Lincoln Electric non garantisce e non si assume responsabilità in merito a tali informazioni o consigli. Inoltre, la fornitura di tali informazioni o consigli non crea, estende o modifica alcuna garanzia sui nostri prodotti. Qualsiasi garanzia esplicita o implicita che potrebbe derivare da informazioni o consigli, inclusa qualsiasi garanzia implicita di commerciabilità o idoneità per uno scopo specifico è specificatamente esclusa.

Lincoln Electric è un produttore responsabile, ma la scelta e l'utilizzo di prodotti specifici venduti da Lincoln Electric è di esclusivo controllo e responsabilità del cliente. Molte variabili esterne al controllo di Lincoln Electric possono influenzare i risultati ottenuti nell'applicazione dei metodi di fabbricazione e requisiti di servizio.

Soggetto a modifiche – Tutte le informazioni riportate si basano sulle migliori conoscenze disponibili alla data della pubblicazione, e sono soggette a variazioni senza preavviso, pertanto devono essere considerate solo come guida generale. Per ulteriori informazioni consultare il sito www.lincolnelectric.it



www.lincolnelectriceurope.com

