

SENTINEL A70 PRO

Maschera flip-up per saldatura industriale



Sentinel A70 Pro

Settori

- Ossitaglio
- Taglio al plasma
- Molatura
- Saldatura, GMAW (MIG/MAG)
- Saldatura, GTAW (TIG)
- Saldatura, PAW - Saldatura ad arco al plasma
- Saldatura, SMAW/MMA (elettrodo)

Per i saldatori che non si tirano indietro.

Sentinel A70 Pro è progettata per le realtà dell'industria, i turni prolungati e gli ambienti difficili. Un'ampia visione e un controllo digitale preciso ti mettono al comando, mentre il design flip-up e l'enorme schermo per molatura ti consentono di lavorare senza perdere un colpo.

Quando l'illuminazione è scarsa, la luce di lavoro integrata fa luce nell'oscurità e una protezione resistente protegge la testa e il collo dove più serve. Progettata per durare e connessa per il controllo, è una maschera costruita per adattarsi al tuo ritmo, robusta, affidabile e pronta per la molatura.

Perché nell'industria, la tua attrezzatura deve lavorare sodo quanto te.

- Ampia area di visione dell'ADF, 123 x 75 mm, con gamma di oscuramento regolabile da 3/5-13 in incrementi di oscuramento da 0,5
- Regolazione a 10 livelli del ritardo e della sensibilità
- Interfaccia utente completamente digitale con opzioni di controllo interne ed esterne
- Il supporto ADF sollevabile è rimovibile, ideale per operazioni di finitura prolungate
- Ampia visiera per molatura da 150 x 194 mm
- Luce di lavoro a LED da 50 lumen per facilitare l'impostazione e l'ispezione del lavoro quando la luce ambientale è scarsa
- Compatibile con l'app Helmet Connect di ESAB tramite connessione Bluetooth
- Batteria ricaricabile al Litio
- Accessori aggiuntivi per testa e collo che riducono il contatto del saldatore con le scintille

Visita il sito [esab.com](https://www.esab.com) per ulteriori informazioni.



Sentinel A70 Pro con
ADF rimovibile



Sentinel A70 Pro

SENTINEL A70 PRO

Specifiche

Area di visione	123 x 75 mm
Oscuramento attivo della lente	5-13 (regolabile con incrementi di oscuramento di 0,5)
Oscuramento passivo della lente	3
Alimentazione	Batteria al Litio ricaricabile
Sensori arco	4
Tempo di commutazione (da chiaro a scuro)	0,04 millisecondi
Tempo di commutazione (da scuro a chiaro)	Regolabile digitalmente da 0,1 a 0,9 secondi
Classificazione ottica CE	EN ISO V1
Standard e certificazioni	CE: ISO 16321 ANSI: Z87.1 CSA: Z94.3 AS/NZS 1338.1
Peso	920 g (2 libbre)

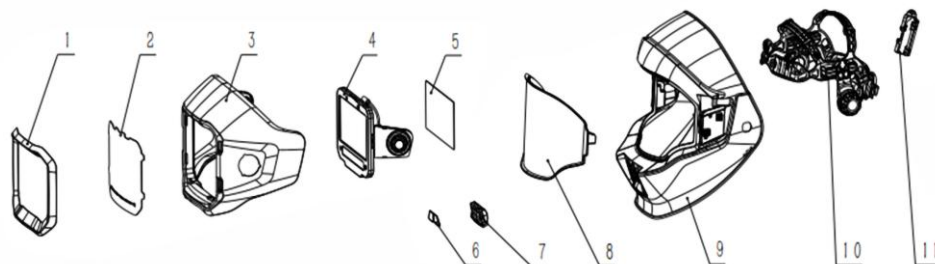
Informazioni per l'ordine

Descrizione	Codice
Maschera per saldatura Sentinel A70 Pro	0700900700

La fornitura comprende: maschera per saldatura completa; lenti di ricambio di copertura ADF; protezione FR posteriore per la testa; protezione FR anteriore per il torace; borsa per il trasporto; batteria "AA" per luce da lavoro a LED; cavo per ricarica USB-C

Ricambi

1	Supporto per lenti di copertura esterna per Sentinel A70 Pro	0700900702
2	Confezione da 5 lenti di copertura esterna per Sentinel A70 Pro	0700900703
3	Guscio ADF sollevabile per Sentinel A70 Pro	0700900704
4	ADF per Sentinel A70 Pro (quadrante digitale e batteria non inclusi)	0700900705
	ADF quadrante digitale e batteria per Sentinel A70 Pro	0700900706
5	Confezione da 5 lenti di copertura interna per Sentinel A70 Pro	0700900707
6	Confezione da 5 lenti di copertura per luce LED per Sentinel A70 Pro	0700900708
7	Kit luce LED (con cavo USB-C) per Sentinel A70 Pro	0700900709
8	Lente protettiva per molatura per Sentinel A70 Pro	0700900710
9	Calotta principale per Sentinel A70 Pro	0700900711
10	Caschetto interno per Sentinel A70 Pro	0700900713
	Fascia antisudore anteriore per Sentinel A60/A70, Savage A50 LUX	0700600869
	Confezione da 3 cuscinetti occipitali per Sentinel	0700600884
11	Kit alimentazione luce LED (alloggiamento batteria) per Sentinel A70 Pro	0700900714
	Copertura FR posteriore per testa e spalle per Sentinel A70 Pro	0700900716
	Copertura posteriore per testa e spalle in crosta di pelle per Sentinel A70 Pro (opzionale)	0700900717
	Protezione FR frontale per il collo per Sentinel A70 Pro	0700900718
	Protezione frontale per collo e torace in crosta di pelle per Sentinel A70 Pro (opzionale)	0700900719



ESAB / esab.com

