

# WARRIOR EDGE 500 CX

Potente generatore per saldatura multiprocesso



**PRECIDRIVE**

**SPOOLSAFE**  
PROTECTS YOUR WELD



Warrior Edge 500 CX è una saldatrice multiprocesso facile da usare, ad alte prestazioni e connessa, dotata delle WeldMode Pulse e SPEED.

- Il processo MIG pulsato ottimizzato adattivo compensa le variazioni dovute al saldatore, con una impostazione semplice e intuitiva progettata per ottenere risultati in saldatura eccellenti
- La WeldMode SPEED si adatta a diversi scopi e fornisce un arco focalizzato che consente al saldatore di gestire più facilmente il bagno di saldatura a velocità di saldatura più elevate, aumentando la produttività
- Unità di raffreddamento opzionale
- Connettività WeldCloud integrata

## Caratteristiche del RobustFeed Edge

- TrueFlow, il sistema digitale di controllo del flusso gas di ESAB, gestisce efficacemente il gas di protezione, sia in fase di innesco che durante la saldatura, migliorando la qualità e riducendo i consumi
- Efficace e veloce da configurare il sistema Operator Management con key card consente di bloccare i Job rapidi con impostazione dei limiti, migliorando la ripetibilità e il rispetto delle specifiche della procedura di saldatura
- Vincitore del premio Red Dot Design 2021 offre un'ergonomia intelligente e un'interfaccia utente intuitiva che riduce le tempistiche di formazione per i saldatori
- SpoolSafe - unico sul mercato con protezione IP54 contro sporco/polvere, per mantenere il filo asciutto e pulito
- Sistema di trascinamento filo PreciDrive con prestazioni di trascinamento filo precise per una qualità costante in saldatura
- Soluzione HMI ibrida, con selezione dei materiali e impostazioni su uno schermo TFT interno all'unità e con un display esterno chiaro e facile da utilizzare per le operazioni quotidiane, rende l'unità facile da usare

Visita [esab.com](https://www.esab.com) per ulteriori informazioni.



Warrior Edge 500 CX e  
RobustFeed Edge CX

## Settori

- Carpenteria industriale e generale
- Acciai strutturali
- Trasporti
- Vagoni ferroviari
- Macchine movimento terra
- Fabbricazioni di serbatoi e virole
- Recipienti a pressione
- Settore energetico



# WARRIOR EDGE 500 CX

Specifiche	
Tensione di alimentazione	380 - 460 V $\pm$ 10%, trifase, 50 / 60 Hz
Uscita in saldatura GMAW (MIG/MAG)	500 A / 39,0 V al 60% del ciclo di lavoro 400 A / 34,0 V al 100% del ciclo di lavoro
Uscita in saldatura SMAW (elettrodo)	500 A / 40,0 V al 60% del ciclo di lavoro 400 A / 36,0 V al 100% del ciclo di lavoro
Uscita in saldatura GTAW (TIG)	500 A / 30,0 V al 60% del ciclo di lavoro 400 A / 26,0 V al 100% del ciclo di lavoro
Gamma di regolazione GMAW (MIG/MAG)	16 A / 14,8 V - 500 A / 39 V
Gamma di regolazione SMAW (MMA)	16 A / 20,6 V - 500 A / 40 V
Gamma di regolazione GTAW (TIG)	5 A / 10,2 V - 500 A / 30 V
Consumo di potenza nello stato inattivo	43 W
Tensione a circuito aperto	54,8 V
Efficienza alla massima corrente MMA	89%
Fattore di potenza alla massima corrente MMA	0,91
Efficienza alla massima corrente MIG/MAG	88%
Fattore di potenza alla massima corrente MIG/MAG	0,93
Dimensioni L x W x H	700 x 325 x 680 mm
Peso	85 kg
Temperatura di esercizio	Da -20 a 55 °C
Classe di protezione	IP23
Classe di applicazione	S
Classe di isolamento	H
Certificazioni (Standards)	CE
Unità di raffreddamento opzionale Cool2	
Potenza di raffreddamento	1,0 kW
Volume liquido refrigerante	4,5 l
Flusso massimo	1,8 l / min
Pressione massima	4,6 bar

Guida alla scelta del generatore								
Descrizione	Codice	Raffredd.	Multi-P HMI	SYN	PULSE	SPEED	THIN	ROOT
Warrior Edge 500 CX I (CE)	0448500880	Opzionale		X	X			
Warrior Edge 500 CX II (CE)	0448500881	Opzionale		X	X	X		
Warrior Edge 500 DX (CE, acqua)	0446300886	Integrato 1,4 kW	X	X	X	X	X	X

Guida alla scelta dell'unità trainafile							
Descrizione	Codice	Precidrive	Spoolsafe IP54	Doppia HMI	Blocco pannello con RFID	Controllo digitale gas TrueFlow	Riscaldatore
RobustFeed Edge BX (CE)	0446600880	X	X	X	X		
RobustFeed Edge CX (CE)	0446600881	X	X	X	X	X	X

# WARRIOR EDGE 500 CX

## Informazioni per l'ordine

Warrior Edge 500 CX I, 380 - 460 V, CE	0448500880
Warrior Edge 500 CX II (incl. SPEED), 380 - 460 V, CE	0448500881

## Unità trainafile e pannello di controllo

RobustFeed Edge BX, raffredd. acqua, Euro	0446600880
RobustFeed Edge CX, raffredd. acqua, controllo digitale del gas, riscaldatore, Euro	0446600881

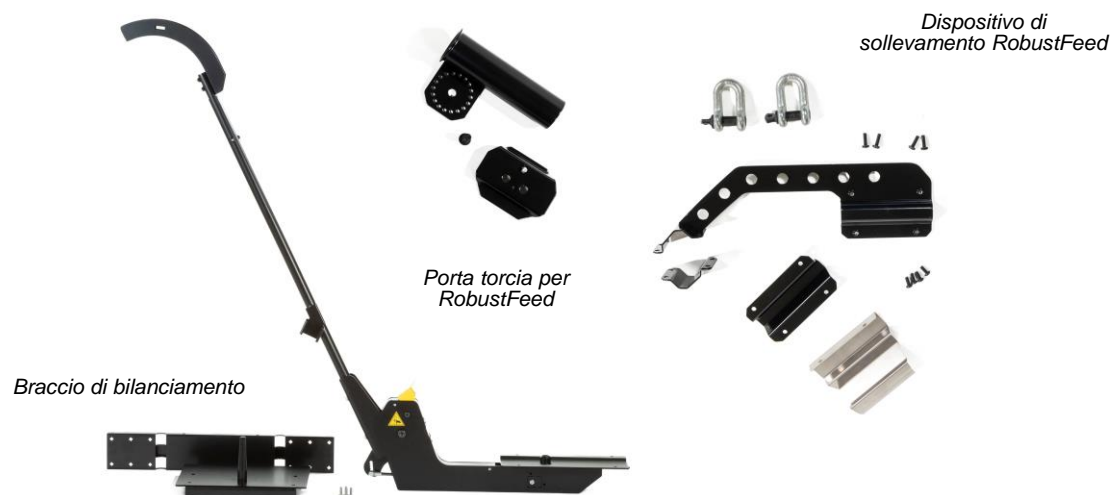
Per l'elenco completo degli accessori del trainafile e dei cavi di interconnessione, consultare le schede informative o i manuali di istruzioni separati.

## Opzioni e accessori

Cool 2	0465427880
Liquido refrigerante 10 litri	0465720002
Trolley a 4 ruote, generatore	0349313450
Braccio di bilanciamento per RobustFeed **	0448181880
Kit di estensione braccio di bilanciamento per uso con torce da 6m e 7,5 m	0448116880
Kit stabilizzatore per braccio di bilanciamento **	0460946880
Kit ruote, generatore	0465416880
Kit montaggio per trainafile, generatore e supporti cavi	0447518880
Kit ruote per RobustFeed *	0446081880
Kit prolunga perno guida *	0465508880
Porta torcia per RobustFeed	0446958880
Fissacavo per torcia per RobustFeed	0446082880
Adattatore per braccio (dispositivo di sollevamento)	0446956880
Connettore rapido Marathon Pac	F102440880
Trolley a 4 ruote per trainafile per bobine >300 mm	0349313700

\* Kit prolunga perno guida 0465508880 necessario quando viene utilizzato il kit ruote per l'unità trainafile in combinazione con il trolley 0349313450.

\*\* Kit stabilizzatore 0460946880 necessario quando il braccio di bilanciamento viene utilizzato in combinazione con il trolley 0349313450



# WARRIOR EDGE 500 CX

## Torçe

Descrizione	3 m	4 m	5 m
Exeor MIG 4.0G <sup>2</sup> , raffredd. aria *	0700025752	0700025753	0700025754
Exeor MIG 4.0G <sup>2</sup> CX, raffredd. aria, Up/down **	0700025755	0700025756	0700025757
Exeor MIG 4.0G <sup>2</sup> DX, raffredd. aria, display grafico ***	0700025758	0700025759	0700025760
Exeor MIG 4.0W <sup>2</sup> , raffredd. acqua *	0700026050	0700026051	0700026052
Exeor MIG 4.0W <sup>2</sup> CX, raffredd. acqua, Up/down **	0700025730	0700025731	0700025732
Exeor MIG 4.0W <sup>2</sup> DX, raffredd. acqua, display grafico ***	0700025733	0700025734	0700025735

\* Torcia con prestazioni di raffreddamento migliorate.

\*\* Torcia con prestazioni di raffreddamento migliorate. Include luce LED torcia e comando a distanza CX per la selezione JOB / WFS / V,2T / 4T

\*\*\* Torcia con prestazioni di raffreddamento migliorate. Include luce LED torcia e display grafico con comando a distanza DX per la selezione JOB / WFS / V / 2T / 4T / Valori misurati, Arc Dynamics

Per ulteriori informazioni sulle torçe Exeor consultare le relative schede informative.

## Cavi di interconnessione con fissacavo

Lunghezza	70 mm <sup>2</sup>		95 mm <sup>2</sup>	
	Raffredd. aria	Raffredd. acqua	Raffredd. aria	Raffredd. acqua
2,0 m	0446310880	0446310890	0446310980	0446310990
5,0 m	0446310881	0446310891	0446310981	0446310991
10,0 m	0446310882	0446310892	0446310982	0446310992
15,0 m	0446310883	0446310893	0446310983	0446310993
20,0 m	0446310884	0446310894	0446310984	0446310994
25,0 m	0446310885	0446310895	0446310985	0446310995
35,0 m	0446310886	0446310896	0446310986	0446310996



Torçe MIG Exeor 4.0G<sup>2</sup>, 4.0G<sup>2</sup> CX e 4.0G<sup>2</sup> DX



ESAB/esab.com





## Scopri i vantaggi di PULSE

La modalità Pulse di Warrior Edge fornisce prestazioni straordinarie fin da subito, con un controllo ottimale del bagno di saldatura, adatto a un'ampia gamma di applicazioni. Warrior Edge è dotata di un controllo sensibile alla lunghezza dell'arco che compensa il comportamento del saldatore, fornendo una migliore qualità di saldatura con penetrazione e aspetto del cordone uniformi anche quando lo stick out viene variato.

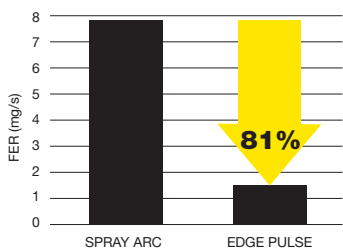
Rispetto ai sistemi di saldatura pulsati convenzionali, Warrior Edge fornisce una maggiore stabilità del processo, con un trasferimento del materiale bilanciato con gocce nettamente separate e conseguenti livelli di spruzzi e fumi notevolmente ridotti.

La WeldMode Warrior Edge Pulse è ottimizzata per spessori di materiale da 2 mm in su con l'obiettivo di:

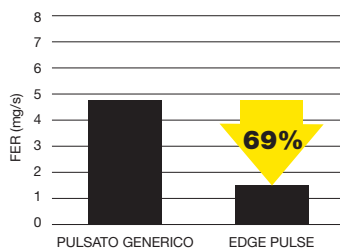
- Eliminare gli spruzzi per ridurre la pulizia post-saldatura e aumentare la produttività.
- Livelli di fumi notevolmente ridotti rispetto alla saldatura pulsata generica e ancora di più rispetto alla saldatura spray arc.
- Offre prestazioni pronte all'uso senza bisogno di regolazioni.
- Controllo sensibile alla lunghezza dell'arco per mantenere buoni risultati di saldatura con penetrazione e aspetto del cordone uniformi anche quando lo stick out viene variato.

Grazie alle WeldModes avanzate e facili da usare come la PULSE di Warrior Edge, produttori e costruttori possono beneficiare di produttività ottimizzata, migliore qualità e training più semplici.

### RIDUZIONE FUMI



CONFRONTO TRA EDGE PULSE E SPRAY ARC



CONFRONTO TRA EDGE PULSE E PULSATO GENERICO

### CARATTERISTICHE

#### EDGE PULSE VS PULSATO GENERICO

**69%**  
FUMI RIDOTTI

**70%**  
SPRUZZI RIDOTTI

**VELOCE E PRECISO**  
CONTROLLO DELLA LUNGHEZZA D'ARCO

SPRUZZI  
E FUMI  
RIDOTTI PER  
ELIMINARE  
LA  
NECESSITÀ  
DI PULIZIA  
DOPO LA  
SALDATURA

I vantaggi della modalità PULSE includono un controllo eccezionale del bagno di saldatura, livelli ridotti di spruzzi e fumi, penetrazione e aspetto del cordone uniformi anche con stick-out variabile e la capacità di fornire prestazioni ottimali senza regolazioni.

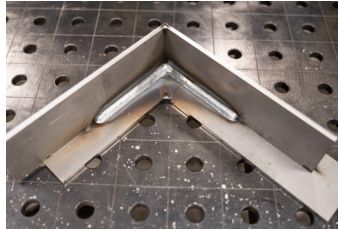
## APPLICAZIONE

WELD MODE: **PULSATO** GIUNTO: **GIUNTO A T**



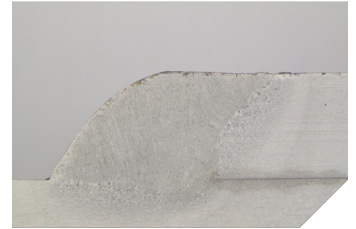
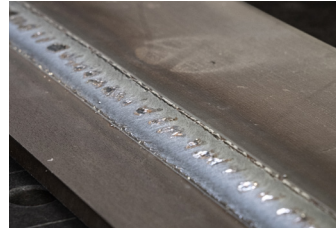
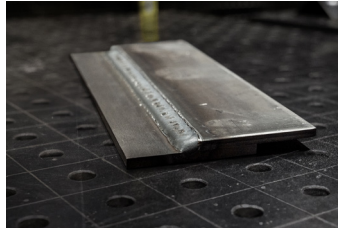
Posizione	Spessore lamiera	Tipo di filo	Diametro filo	Tipo di gas	Flusso di gas	CTWD	WFS	Tensione	Corrente	Regolazione lunghezza arco	Dinamica dell'arco	Velocità di avanzamento	Angolo della torcia	Angolo di avanzamento	Distanza dall'angolo	Apporto termico
PB	5,0 mm	Fe ER70S	1,0 mm	Ar + 15-25% CO <sub>2</sub>	15 L/min	15 mm	7,5 m/min	23,8 V	162 A	±0	±0	35 cm/min	45°	20° push	0 mm	0,661 kJ/mm

WELD MODE: **PULSATO** GIUNTO: **GIUNTO A T**



Posizione	Spessore lamiera	Tipo di filo	Diametro filo	Tipo di gas	Flusso di gas	CTWD	WFS	Tensione	Corrente	Regolazione lunghezza arco	Dinamica dell'arco	Velocità di avanzamento	Angolo della torcia	Angolo di avanzamento	Distanza dall'angolo	Apporto termico
PB	5,0 mm	Fe ER70S	1,0 mm	Ar + 15-25% CO <sub>2</sub>	15 L/min	15 mm	9,0 m/min	23,8 V	179 A	-1,5	±0	35 cm/min	45°	15°-20° push	0 mm	0,730 kJ/mm

WELD MODE: **PULSATO** GIUNTO: **GIUNTO SOVRAPPOSTO**



Posizione	Spessore lamiera	Tipo di filo	Diametro filo	Tipo di gas	Flusso gas	CTWD	WFS	Tensione	Corrente	Regolazione lunghezza arco	Dinamica dell'arco	Velocità di avanzamento	Angolo della torcia	Angolo di avanzamento	Distanza dall'angolo	Apporto termico
PA	5,0 mm	Fe ER70S	1,0 mm	Ar + 15-25% CO <sub>2</sub>	15 L/min	12 mm	7,3 m/min	23,8 V	163 A	±0	+3	26 cm/min	30°	15° push	0,5 mm	0,895 kJ/mm

## ATTREZZATURA CONSIGLIATA

### GENERATORE

Warrior Edge 500  
CX I / CX II / DX

### UNITÀ TRAINAFILO

RobustFeed Edge BX / CX

### TORCIA

Torçe Exeor Mig raffreddate  
ad acqua/aria

### MATERIALE D'APPORTO

OK Aristorod 12.50, 1,0 mm  
Purus 42 CF, 1,0 mm



ESAB / [esab.com](http://esab.com)



# ROBUSTFEED EDGE BX/CX

Affidabile, facile da usare, dotato di connettività integrata

**PRECIDRIVE**

**SPOOLSAFE**  
PROTECTS YOUR WELD



RobustFeed Edge è un'unità trainafile per MIG, multiprocesso, facile da usare, ad alte prestazioni e dotata di connettività, per saldatura in ambienti industriali impegnativi.

Dotata di connettività WeldCloud integrata, l'unità trainafile RobustFeed Edge offre una maggiore produttività e una migliore gestione della qualità, con monitoraggio del consumo di filo e di gas.

Dotata di TrueFlow, il sistema digitale di controllo del flusso gas di ESAB, RobustFeed Edge gestisce efficacemente le risorse consumabili, sia all'avvio che durante la saldatura, riducendo così il consumo complessivo delle stesse.

Tra le altre caratteristiche troviamo un processo MIG pulsato ottimizzato adattivo che compensa le variazioni legate al saldatore, con una configurazione facile e intuitiva progettata per ottenere risultati di saldatura eccellenti.



RobustFeed Edge CX

## Settori

- Carpenteria industriale e generale
- Fabbricazioni acciaio strutturale
- Trasporti
- Veicoli ferroviari
- Macchine movimento terra
- Fabbricazioni di serbatoi e virole
- Recipienti a pressione
- Settore energetico



Luci a LED interne su bobina e meccanismo di trascinamento filo, spazio per riporre le parti soggette ad usura nello sportello, pannello grafico per l'impostazione del materiale e le configurazioni

- Soluzione HMI ibrida, con selezione del materiale e configurazioni su schermo TFT integrato nell'unità, con un display esterno chiaro e semplice per l'utilizzo quotidiano, rende l'unità facile da utilizzare
- Efficiente sistema di gestione dell'operatore, veloce da configurare, che consente di bloccare i quick-Jobs e i limiti, per una migliore ripetibilità e rispetto delle specifiche della procedura di saldatura
- Dotata di una speciale modalità di saldatura SPEED che fornisce un arco focalizzato per consentire al saldatore di gestire meglio e più facilmente il bagno di saldatura a velocità di saldatura più elevate, aumentando in tal modo la produttività
- Sistema di trascinamento filo PreciDrive che consente un'alimentazione filo precisa a vantaggio di una qualità di saldatura costante
- SpoolSafe - protezione IP54 unica sul mercato contro sporco/polvere, che permette di mantenere il filo asciutto e pulito
- Vincitore del premio Red Dot 2021 per il design offre un'ergonomia ben progettata ed un'interfaccia intuitiva per il saldatore, che riduce le tempistiche di formazione degli operatori

Visita [esab.com](http://esab.com) per maggiori informazioni.



# ROBUSTFEED EDGE BX/CX



www.vrs-group.it

Specifiche	
Tensione di ingresso	60 V DC
Uscita di saldatura a 40°C	500 A al 60% 400 A al 100%
Potenza in standby	30 W
Dimensioni del filo Acciaio al carbonio Acciaio inossidabile Filo animato Alluminio	0,8 - 2,0 mm (0,030 - 5/64 pollice) 0,8 - 1,6 mm (0,030 - 1/16 pollice) 0,9 - 2,4 mm (0,035 - 3/32 pollice) 0,8 - 1,6 mm (0,030 - 1/16 pollice)
Processi di saldatura	MIG/MAG, MIG/MAG sinergico, MIG pulsato, MMA (elettrodo)*, Scriccatura*
Velocità di trascinamento del filo	0,8 - 25,0 m/min
Capacità bobina di filo	20 kg
Diametro massimo bobina	300 mm
Temperatura di esercizio	Da -20 a +55°C
Classe di protezione	IP54
Certificazioni (standard)	CE
Dimensioni L x W x H	595 x 250 x 430 mm
Peso	16,8 kg

\* Uscita sul generatore.

# ROBUSTFEED EDGE BX/CX



www.vrs-group.it

## Informazioni per l'ordine

RobustFeed Edge BX, raffreddamento ad acqua, Euro	0446600880
RobustFeed Edge CX, raffreddamento ad acqua, controllo digitale del gas, riscaldatore, Euro	0446600881

## Opzioni e accessori

Trolley a 4 ruote	0349313450
Trolley a 4 ruote per trainafilo per bobine >300 mm	0349313700
Kit prolunga perno guida	0465508880
Kit ruote per RobustFeed*	0446081880
Adattatore per braccio (dispositivo di sollevamento)	0446956880
Porta torcia per RobustFeed	0446958880
Fissacavo per torcia per RobustFeed	0446082880
Connettore rapido Marathon Pac	F102440880

\* Kit prolunga 0465508880 necessario quando il kit ruote dell'unità trainafilo viene utilizzato in combinazione con il trolley 0349313450.

## Torçe

Descrizione	3 m	4 m	5 m
Exeor MIG 4.0G <sup>2</sup> , raffreddamento ad aria*	0700025752	0700025753	0700025754
Exeor MIG 4.0G <sup>2</sup> CX, raffreddamento ad aria, Up/down**	0700025755	0700025756	0700025757
Exeor MIG 4.0W <sup>2</sup> , raffreddamento ad acqua*	0700025727	0700025728	0700025729
Exeor MIG 4.0W <sup>2</sup> CX, raffreddamento ad acqua, Up/down**	0700025730	0700025731	0700025732

\* Torcia con prestazioni di raffreddamento migliorate.

\*\* Torcia con prestazioni di raffreddamento migliorate. Include LED torcia e modulo remoto CX per la selezione dei JOB / WFS / V.

Per ulteriori informazioni sulle torçe Exeor, consultare le schede informative a parte.

## Cavi di interconnessione

	Raffreddamento ad aria	Raffreddamento ad acqua
Cavi di interconnessione - 70 mm <sup>2</sup> , 2,0 m	0446310880	0446310890
Cavi di interconnessione - 70 mm <sup>2</sup> , 5,0 m	0446310881	0446310891
Cavi di interconnessione - 70 mm <sup>2</sup> , 10,0 m	0446310882	0446310892
Cavi di interconnessione - 70 mm <sup>2</sup> , 15,0 m	0446310883	0446310893
Cavi di interconnessione - 70 mm <sup>2</sup> , 20,0 m	0446310884	0446310894
Cavi di interconnessione - 70 mm <sup>2</sup> , 25,0 m	0446310885	0446310895
Cavi di interconnessione - 70 mm <sup>2</sup> , 35,0 m	0446310886	0446310896
Cavi di interconnessione - 95 mm <sup>2</sup> , 2,0 m	0446310980	0446310990
Cavi di interconnessione - 95 mm <sup>2</sup> , 5,0 m	0446310981	0446310991
Cavi di interconnessione - 95 mm <sup>2</sup> , 10,0 m	0446310982	0446310992
Cavi di interconnessione - 95 mm <sup>2</sup> , 15,0 m	0446310983	0446310993
Cavi di interconnessione - 95 mm <sup>2</sup> , 20,0 m	0446310984	0446310994
Cavi di interconnessione - 95 mm <sup>2</sup> , 25,0 m	0446310985	0446310995
Cavi di interconnessione - 95 mm <sup>2</sup> , 35,0 m	0446310986	0446310996

# ROBUSTFEED EDGE BX/CX



www.vrs-group.it

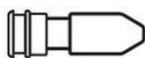
## Parti di ricambio e di usura

<b>Rullo trainafilo con scanalatura a V per filo Fe/SS/animato</b>	<b>Scanalatura/lato 1</b>	<b>Scanalatura/lato 2</b>	<b>Codice</b>
Rullo trainafilo con scanalatura a V	0,6 mm	0,8 mm	0445850001
Rullo trainafilo con scanalatura a V	0,8 mm	0,9/1,0 mm	0445850002
Rullo trainafilo con scanalatura a V	0,9/1,0 mm	0,9/1,0 mm	0445850003
Rullo trainafilo con scanalatura a V	0,9/1,0 mm	1,2 mm	0445850004*
Rullo trainafilo con scanalatura a V	1,2 mm	1,2 mm	0445850005
Rullo trainafilo con scanalatura a V	1,4 mm	1,6 mm	0445850006
Rullo trainafilo con scanalatura a V	2,0 mm	2,0 mm	0445850007
<b>Rullo trainafilo con scanalatura a V per filo animato</b>			
Rullo trainafilo con scanalatura a V-K	0,9/1,0 mm	1,2 mm	0445850030
Rullo trainafilo con scanalatura a V-K	1,2 mm	1,2 mm	0445850031
Rullo trainafilo con scanalatura a V-K	1,2 mm	1,4 mm	0445850032
Rullo trainafilo con scanalatura a V-K	1,6 mm	1,6 mm	0445850033
Rullo trainafilo con scanalatura a V-K	2,0 mm	2,0 mm	0445850035
Rullo trainafilo con scanalatura a V-K	2,4 mm	2,4 mm	0445850036
<b>Rullo trainafilo con scanalatura a U per filo in alluminio</b>			
Rullo trainafilo con scanalatura a U	0,8 mm	1,0 mm	0445850050
Rullo trainafilo con scanalatura a U	1,0 mm	1,2 mm	0445850051
Rullo trainafilo con scanalatura a U	1,2 mm	1,6 mm	0445850052
<b>Guidafilo</b>	<b>Guidafilo di ingresso</b>	<b>Guidafilo intermedio</b>	<b>Guidafilo di uscita</b>
Guidafilo per Fe/SS/C 0,6-1,6 mm	0445822001	0446080882	0445830881
Guidafilo per Fe/C 1,8-2,4 mm	0445822002	0446080883	0445830882
Guidafilo per Al 0,8-1,6 mm	0446080882	0446080881	0445830885

Per l'elenco completo delle parti di ricambio e di usura, consultare il manuale fornito separatamente.

\* Incluso nella consegna.

Guidafilo di ingresso



Guidafilo intermedio



Guidafilo di uscita



Rullo trainafilo con doppia scanalatura



Scanalatura a V



Scanalatura a V-K



Scanalatura a U



ESAB / esab.com

